

Preliminari prijungimo vieta,  
fiksinti projekto rengimo  
metu.

Projekt. KL:  
atviru būdu PE vamzdžiuose:  
3xØ110 mm, L= 127 m;

Projekt. KL:  
atviru būdu PE vamzdžiuose:  
3xØ110 mm, L= 26 m;

Projekt. KL:  
atviru būdu PE vamzdžiuose:  
3xØ110 mm, L= 68 m;

Projekt. KL:  
uždaru būdu lygiuose HDPE vamzdžiuose:  
3xØ110 mm, L= 12 m;

Projekt. KL:  
uždaru būdu lygiuose HDPE vamzdžiuose:  
3xØ110 mm, L= 17 m;

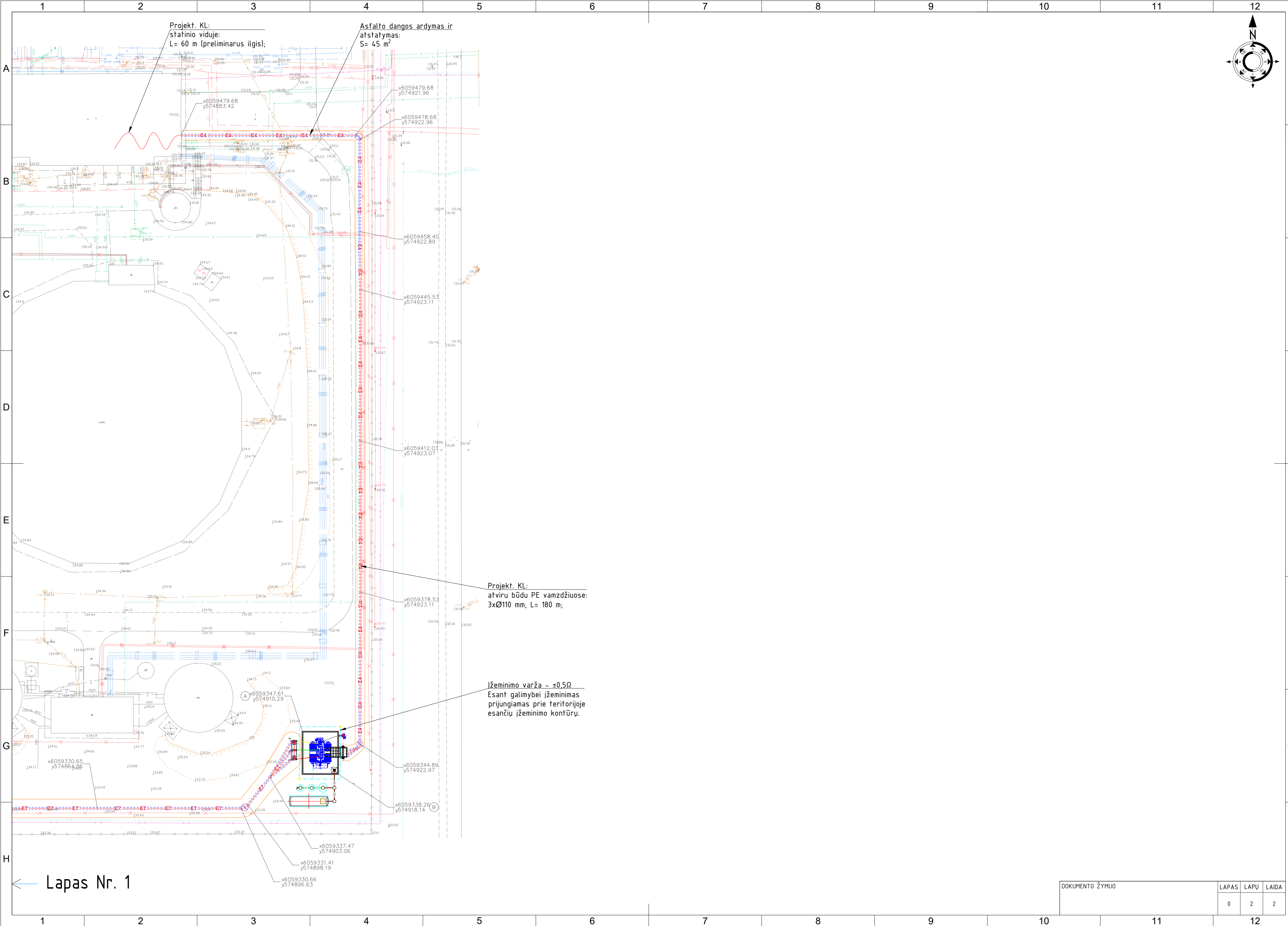
Projekt. KL:  
atviru būdu PE vamzdžiuose:  
3xØ110 mm, L= 190 m;

- Sutartiniai žymėjimai:
- E7 - Projektuojama 110 kV kabelių linija (KL);
  - E4 - Projektuojama 6 kV kabelių linija (KL);
  - Projektuojamų kabelių apsaugos zonos kontūras;
  - Atviru būdu klojami kabelių apsaugos vamzdžiai;
  - Uždaru būdu klojami kabelių apsaugos vamzdžiai;
  - Pasyvinis elektroninis KL žymeklis;
  - Prieduobė uždaram pereinimui;
  - Išorės įžeminimo kontūras 30x4 mm;
  - Vertikalus įžeminimo elektrodas 3 m;

Kabelių ilgių suvestinė lentelė					
	Atviru būdu, PE vamzdyje	Pradūrimas, HDPE vamzd.	Skirstykloje	Kabelių laikikliu	Viso:
110kV	343	24		10	377
6 kV	180		60	5	245

Lapas Nr. 2 — X — Lapas Nr. 1

0	2026-04	-			
LAIDA	IŠLEIDIMO DATA	LAIDOS STATUSAS. KEITIMO PRIEŽASTIS (JEI TAIKOMA)			
KVAL. PATV. DOK. NR.		STATINIO PROJEKTO PAVADINIMAS			
		DOKUMENTO PAVADINIMAS		LAIDA	
		110/6 kV galios transformatoriaus įrengimo planas		0	
-					
LT	STATYTOJAS IR (ARBA) UŽSAKOVAS	DOKUMENTO ŽYMUO		LAPAS	LAPŲ
	AB „Miesto gijos“			1	2



Projekt. KL:  
stafinio viduje:  
L= 60 m (preliminarus ilgis);

Asfalto dangos ardymas ir  
atstatymas:  
S= 45 m²

Projekt. KL:  
atviru būdu PE vamzdžiuose:  
3xØ110 mm, L= 180 m;

žemėnimo varža – ≤0,5Ω  
Esant galimybei žemėnimas  
prijungiamas prie teritorijoje  
esančių žemėnimo kontūrų.

DOKUMENTO ŽYMUO			LAPAS	LAPŲ	LAIDA
			0	2	2